

# Il monitoraggio dei Siti RN2000 (2008-2012): conferma ed ampliamento delle conoscenze sul rilevante patrimonio di biodiversità lucano. Basilicata

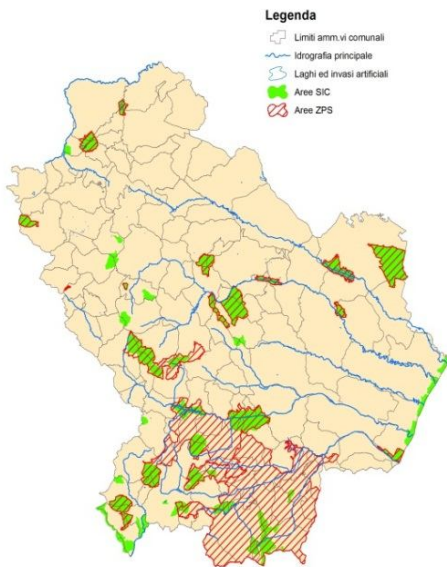


UFFICIO TUTELA DELLA NATURA

Logiurato A. – Pompili M. – Orlando V. - Panzardi G. – Romano A.



## Carta dei Sic e delle ZPS della regione Basilicata

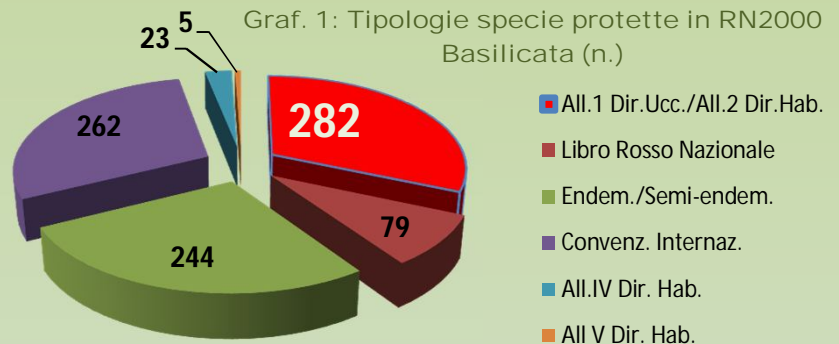


Il **Programma Rete Natura 2000 Basilicata**, attivato dalla Regione Basilicata nel 2008, attraverso un puntuale ed approfondito monitoraggio effettuato in campo da parte di professionisti specializzati, ha permesso di mettere in luce elementi di rilievo in termini di biodiversità, in parte sintetizzati dall'elevato numero di **specie animali e vegetali dell'All.1 Dir. Uccelli e dell'All.2 Dir. Habitat (282)** e dalle restanti specie protette a vario titolo, arrivando ad un numero complessivo di **circa 1000 entità**.

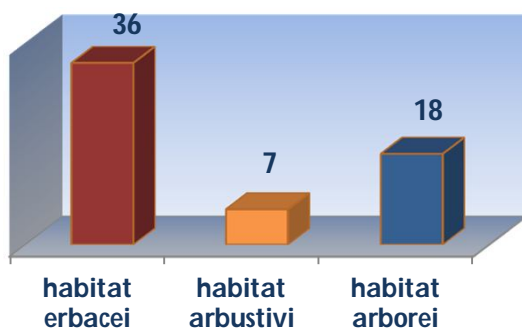


*Egretta garzetta* (specie di All.1 Dir. 2009/147/CE) nel SIC Pantano di Pignola (Pz)

Graf. 1: Tipologie specie protette in RN2000 Basilicata (n.)



Graf. 2: Tipologie fisionomiche habitat (n.)

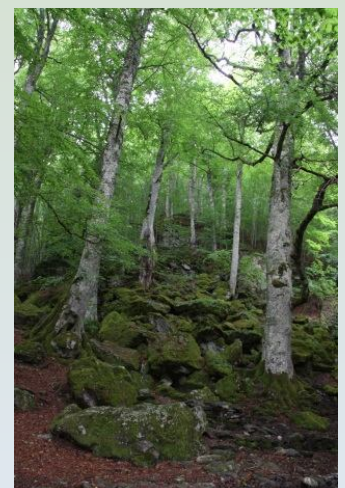
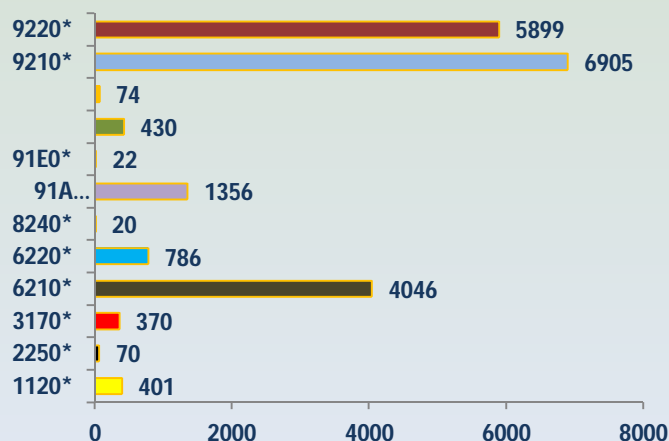


L'analisi ambientale effettuata all'interno di **50 Sic lucani** è stata di fondamentale importanza per quanto riguarda gli habitat presenti. Grazie a tale azione si è arrivati a definire una presenza sul territorio lucano di ben **61 Habitat di interesse comunitario**, distinti nelle tre tipologie fisionomiche principali (Graf. 2). Tale situazione si arricchisce ulteriormente grazie alla presenza di **12 Habitat Prioritari**, attestanti su una percentuale incisiva del 20% sul totale (Graf. 3) e dislocati, in termini altitudinali, dal livello del mare (1120, 2250) ad altitudini montane (Es.: 9220), a supportare l'elevata variabilità della Basilicata.

### LEGENDA

- 1120\* Praterie di *Posidonia* (*Posidionion oceanicae*)
- 2250\* Dune costiere con *Juniperus* spp.
- 3170\* Stagni temporanei mediterranei
- 6210\* Formazioni erbose dei *Festuco-Brometalia*
- 6220\* Formazioni dei *Thero-Brachypodietea*
- 8240\* Pavimenti calcarei
- 91AA\* Boschi orientali di quercia bianca
- 91E0\* Foreste alluvionali di *Alnus glutinosa* e *Fraxinus excelsior*
- 9180\* Foreste di versanti, ghiaioni e valloni del *Tilio-Acerion*
- 9510\* Foreste sud-appenniniche di *Abies alba*
- 9210\* Faggeti degli Appennini con *Taxus* e *Ilex*
- 9220\* Faggeti degli Appennini con *Abies alba* e faggete con *Abies nebrodensis*

Graf.3: Superficie habitat prioritari (Ha)



Habitat 9220\* nel Sic Casino Toscano, Lago Duglia e Piana di San Francesco (Pz)